

**Numeri per decidere**

**Povert  ed esclusione sociale  
L'Emilia-Romagna nel contesto europeo**

**Valeria Ardito**

*Servizio Statistica, comunicazione, sistemi informativi geografici,  
educazione alla sostenibilit , partecipazione*  
Regione Emilia-Romagna

[valeria.ardito@regione.emilia-romagna.it](mailto:valeria.ardito@regione.emilia-romagna.it)

Bologna, 28 novembre 2016

# Sommario

- Indagine EU-SILC (*EUropean Statistics on Income and Living Conditions*)
- Strategia Europa2020
- *Indicatore di povertà ed esclusione sociale*
  - *Rischio di povertà*
  - *Deprivazione materiale grave*
  - *Intensità di lavoro molto bassa*
- Confronti europei in serie storica

## Indagine EU-SILC

Indagine sulle famiglie **concordata in sede europea nel 2003** al fine di ottenere informazioni attendibili, comparabili e tempestive su condizioni economiche e di vita in tutti i paesi membri dell'Unione.

Dal 2004 è una delle principali fonti di dati per i rapporti periodici dell'Unione Europea sulla situazione sociale e sulla diffusione della povertà nei paesi membri.

Dal 2010 è lo strumento di monitoraggio degli obiettivi di politica sociale nel contesto della **Strategia Eu2020**.

## Versione italiana di EU-SILC

In Italia, l'indagine EU-SILC è condotta annualmente dal 2004 dall'Istituto Nazionale di Statistica (Istat) e denominata **Indagine su reddito e condizioni di vita**.

La indagine è di tipo **campionario**.

Coinvolge ogni anno un campione di circa 20.000 famiglie residenti in Italia (1.400 circa in Emilia-Romagna), per un totale di 48.000 individui circa (3.200 circa in Emilia-Romagna).

Produce stime attendibili fino a un **livello di dettaglio regionale**.

# Contenuto informativo della Indagine

- **A livello individuale**

informazioni di base (su tutti i componenti), istruzione, lavoro, salute e reddito nelle sue principali componenti (sui membri di 16 anni e oltre)

- **A livello familiare**

informazioni di base, abitazione, possesso di beni durevoli, spese e difficoltà nei pagamenti o acquisto di beni e altre componenti dei redditi (trasferimenti tra famiglie)

## **riferite a istanti temporali differenti**

- Redditi, mutui e prestiti  $\Longrightarrow$  anno solare precedente l'intervista
- spese sostenute dalla famiglia  $\Longrightarrow$  agli ultimi 12 mesi
- condizioni di vita  $\Longrightarrow$  al momento dell'intervista

# Parametri di interesse

Indicatori

- **di povertà monetaria**
- **di deprivazione materiale**
- **di intensità di lavoro**



**(Rischio di) povertà o esclusione sociale**

Indicatore ufficiale utilizzato per monitorare l'obiettivo di inclusione sociale nell'ambito della Strategia Europa 2020

# Strategia Europa 2020

Il 3 marzo 2010 la Commissione europea ha adottato una strategia volta a riportare l'UE in un sentiero di crescita economica e occupazionale entro il 2020.

Mira a una **crescita**

**intelligente**

investimenti in istruzione, ricerca e innovazione, uso ITC

**sostenibile**

più verde ed efficiente nell'uso delle risorse energetiche

**solidale**

ad alto tasso di occupazione e a maggiore coesione economica, sociale e territoriale

# Obiettivi quantitativi della strategia EU2020

## 1. Istruzione

- aumentare al 40% la quota di 30-34enni con istruzione universit
- ridurre i tassi di abbandono scolastico precoce al di sotto del 10%

## 2. Ricerca e innovazione

- Aumentare gli investimenti in R&S al 3% del PIL dell'UE

## 3. Cambiamenti climatici e sostenibilità energetica

- ridurre le emissioni di gas serra del 20% rispetto al 1990
- 20% del fabbisogno di energia ricavato da fonti rinnovabili
- aumentare del 20% dell'efficienza energetica

## 4. Occupazione

- innalzare al 75% il tasso di occupazione dei 20-64enni

## 5. Inclusione sociale

- ridurre il numero di persone in condizioni di povertà o emarginazione di almeno 20 milioni rispetto al 2008



# Obiettivi quantitativi della strategia EU2020

Sono interconnessi tra loro

es. progressi nel campo dell'istruzione contribuiscono a migliorare le prospettive professionali e a ridurre la povertà

Sono monitorati mediante un set di indicatori chiave

Sono comuni a livello europeo

Sono declinati a livello nazionale in modo da consentire a ciascuno stato membro di verificare i propri progressi

Obiettivo di **inclusione sociale** per l'Italia

far uscire almeno 2,2 milioni di persone dalla condizione di povertà o emarginazione rispetto al 2008

# Rischio di povertà o esclusione sociale

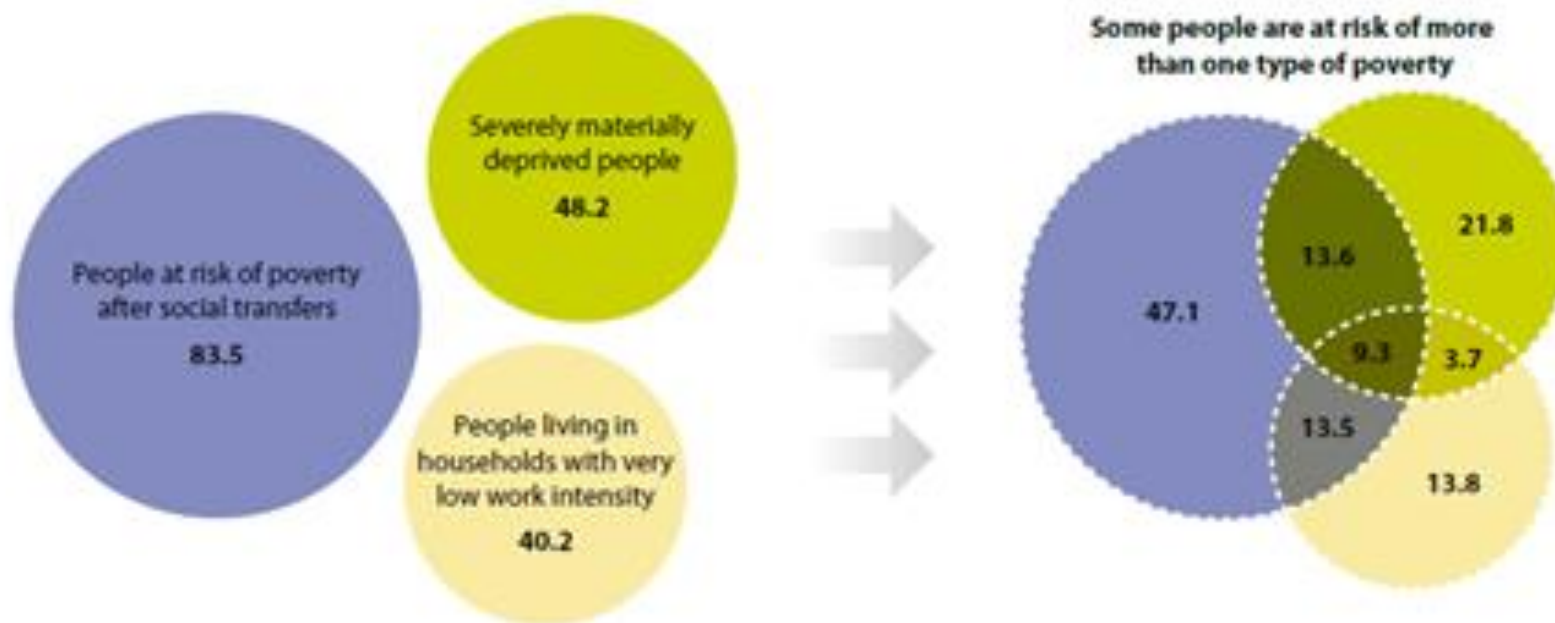
## (*At-Risk-of-Poverty or Social Exclusion rate – AROPE*)

Un individuo è considerato a rischio di povertà o di esclusione sociale se:

1. vive in una famiglia a rischio di povertà oppure
2. vive in una famiglia in condizioni di grave deprivazione materiale oppure
3. vive in una famiglia a intensità di lavoro molto bassa

L'indicatore è dato dalla percentuale di persone che sperimentano almeno una delle suddette condizioni

# Personae a rischio di povertà o esclusione sociale



## **(A rischio di) povertà (At-Risk-of-Poverty rate)**

Si adotta un concetto di povertà relativa basata sui redditi

Si identifica una **soglia di povertà**, pari al **60% del valore mediano** dei redditi familiari equivalenti nazionali

I **redditi familiari** disponibili (dopo i trasferimenti sociali) sono resi **equivalenti** mediante la **scala di OCSE modificata**, che tiene conto non solo del numero ma anche dell'età dei componenti

E' in condizioni di **povertà relativa** una famiglia con un reddito equivalente inferiore alla soglia di povertà

# Soglia di povertà in Italia in termini di reddito monetario per alcune tipologie familiari

TIPOLOGIA FAMILIARE	Soglia di povertà		Fattore di scala
	su base annua	su base mensile	
<b>Un componente</b>			
Un adulto	9.508	792	1
<b>Due componenti</b>			
Due adulti	14.262	1.189	1,5
Un adulto e un bambino	12.360	1.030	1,3
<b>Tre componenti</b>			
Tre adulti	19.016	1.585	2,0
Due adulti e un bambino	17.114	1.426	1,8
Un adulto e due bambini	15.213	1.268	1,6
<b>Quattro componenti</b>			
Quattro adulti	23.770	1.981	2,5
Tre adulti e un bambino	21.868	1.822	2,3
Due adulti e due bambini	19.967	1.664	2,1
Un adulto e tre bambini	18.065	1.505	1,9

Fonte: EU-SILC 2015

# Deprivazione materiale grave (*Severe Material Deprivation rate*)

Considera un insieme di 9 **possibili stati di deprivazione** che rilevano

- la mancanza di possesso di specifici beni durevoli
  1. telefono fisso o cellulare
  2. televisore a colori
  3. lavatrice
  4. automobile
- l'impossibilità di svolgere alcune attività
  5. fare un pasto proteico almeno ogni due giorni
  6. concedersi almeno una settimana di ferie all'anno
  7. riscaldare la casa adeguatamente
  8. fronteggiare spese impreviste
- l'impossibilità di rispettare le scadenze di pagamenti ricorrenti
  9. essere in arretrato con pagamento di mutuo o affitto, di bollette per le utenze o di debiti diversi dal mutuo

E' in condizione di **deprivazione materiale (grave)** una famiglia che presenti 3 o più (4 o più) sintomi di deprivazione

## **Intensità di lavoro molto bassa (*Very Low Work Intensity rate*)**

E' un indicatore di esclusione dal mercato del lavoro

La **intensità di lavoro** è definita come rapporto tra il numero di mesi lavorati dai componenti della famiglia e il numero di mesi teoricamente disponibili per attività lavorative durante l'anno.

Si considerano i membri della famiglia di età compresa tra i 18 e i 59 anni (esclusi gli studenti nella fascia d'età 18-24 anni).

E' a **intensità di lavoro molto bassa** una famiglia i cui componenti in età attiva abbiano lavorato meno del 20% del loro potenziale lavorativo.

Misura di vulnerabilità delle famiglie

# Problemi di scelta delle regioni europee

## Criterio del max e min AROPE a livello regionale

<http://ec.europa.eu/eurostat/web/regions/data/database>

- Dati sugli indicatori della strategia EU2020 non presenti a livello di NUTS2 per tutti i paesi membri o per tutti gli anni
- Problema della scelta del riferimento temporale
- Problema della variabilità delle stime a livello regionale

## Criterio del max e min AROPE a livello nazionale

<http://ec.europa.eu/eurostat/web/europe-2020-indicators/europe-2020-strategy/main-tables>

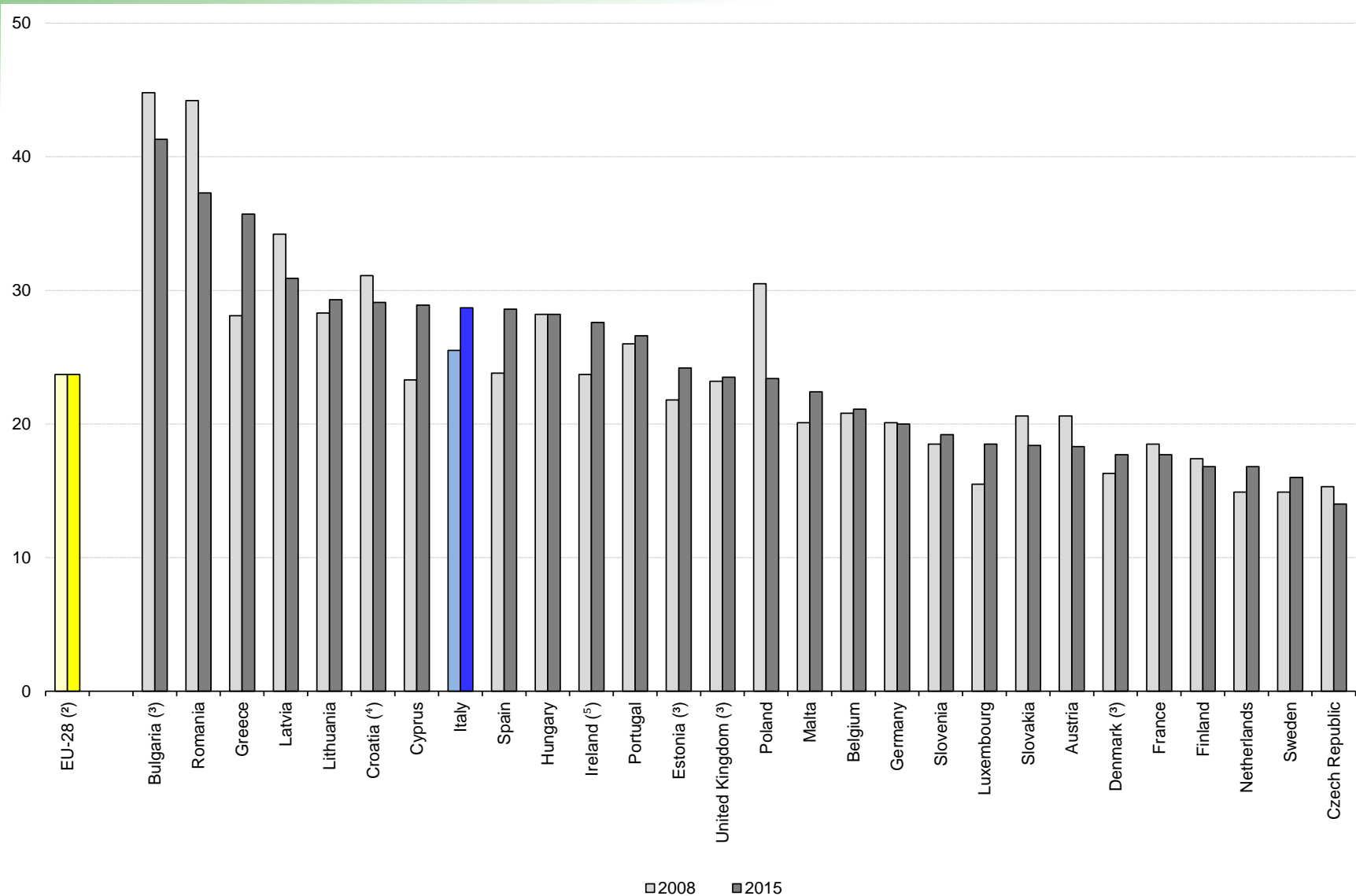
con successiva selezioni delle regioni (ausilio del Factbook)

<http://statistica.regione.emilia-romagna.it/factbook/fb/factbook>

corroborata dalla letteratura in materia

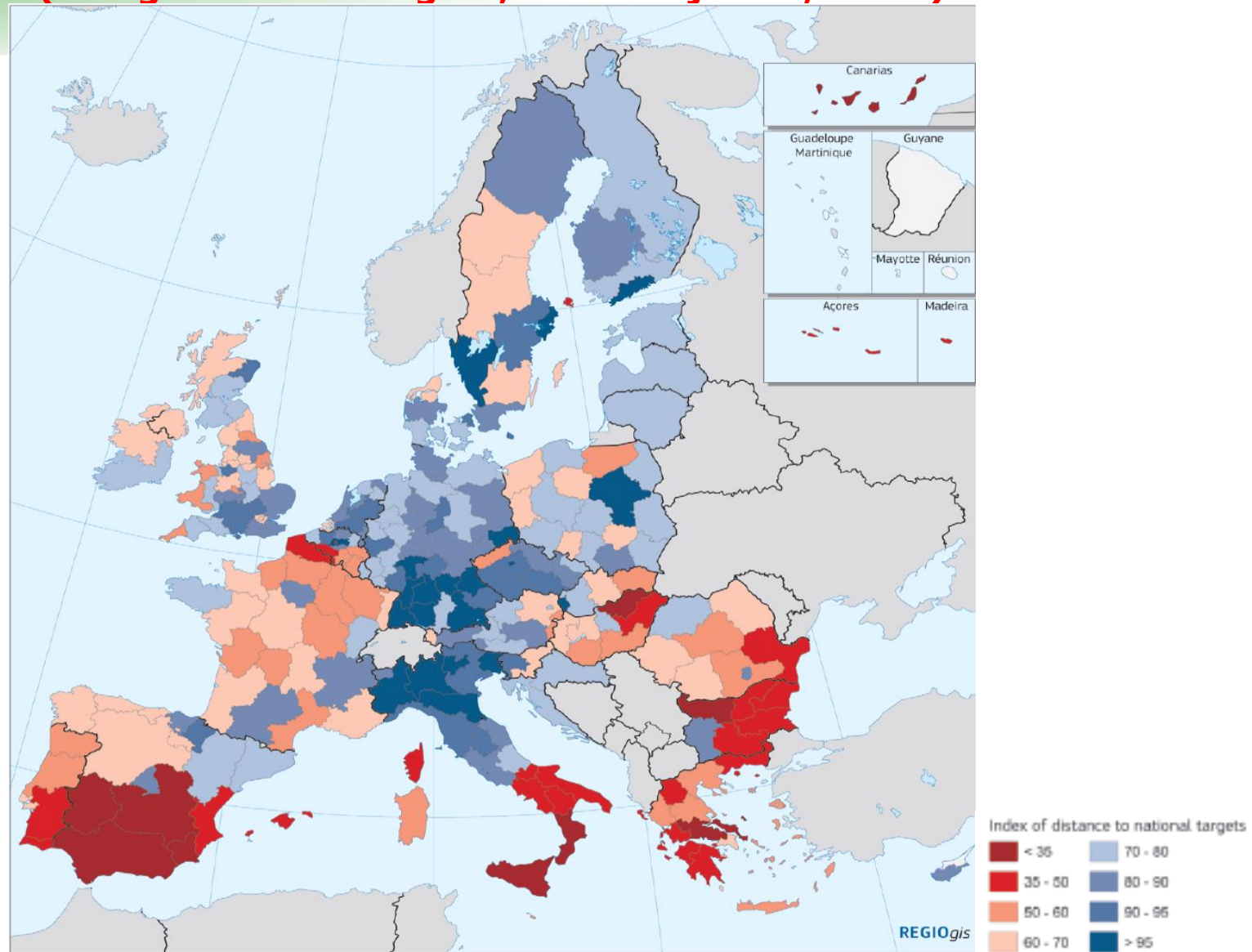


# Rischio di povertà ed esclusione sociale 2008 e 2015

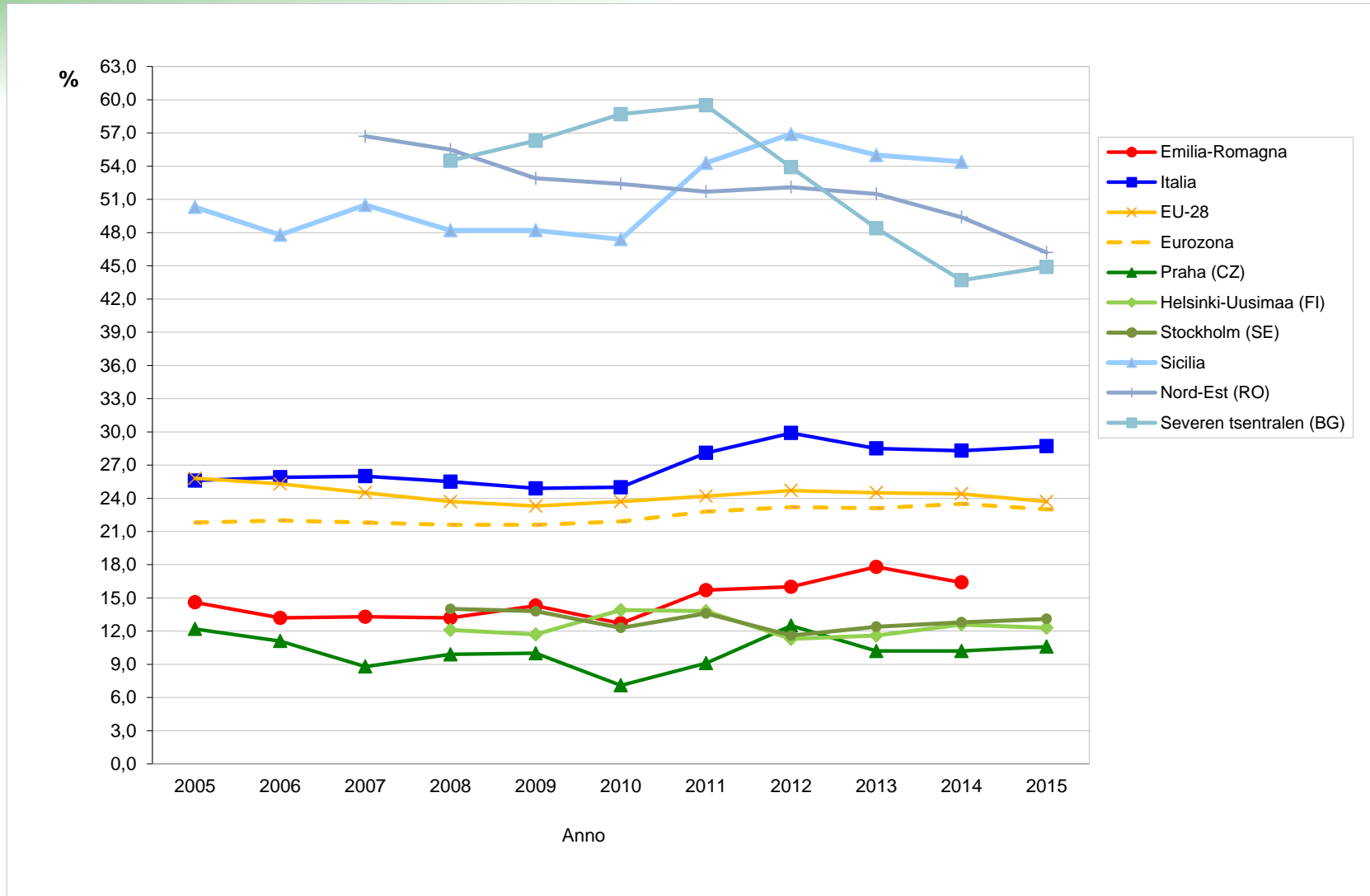


Fonte: Eurostat

# Indice regionale di distanza dai target EU2020 (Stergios Athanasoglou, Lewis Dijkstra, 2015)

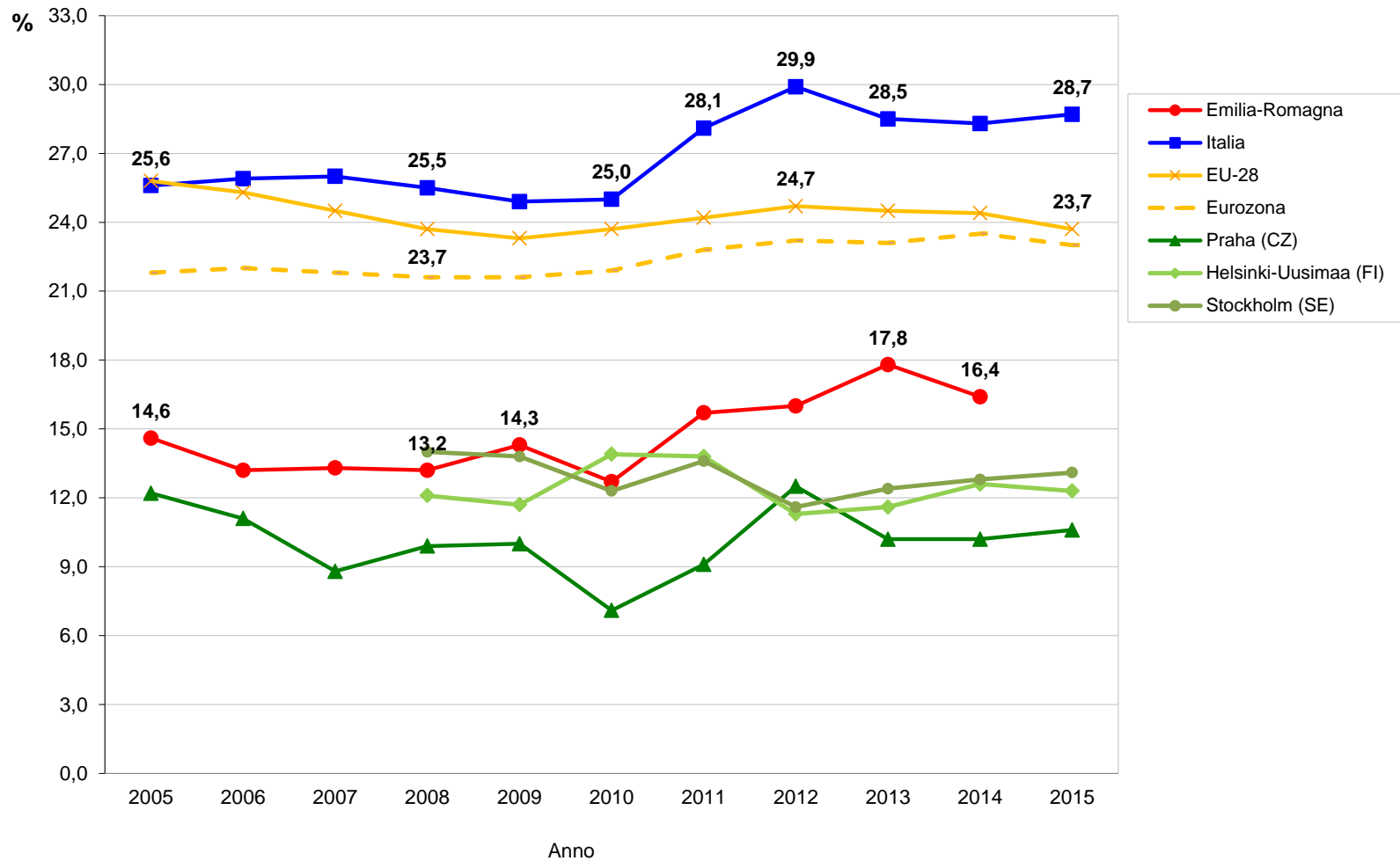


# Rischio di povertà ed esclusione sociale



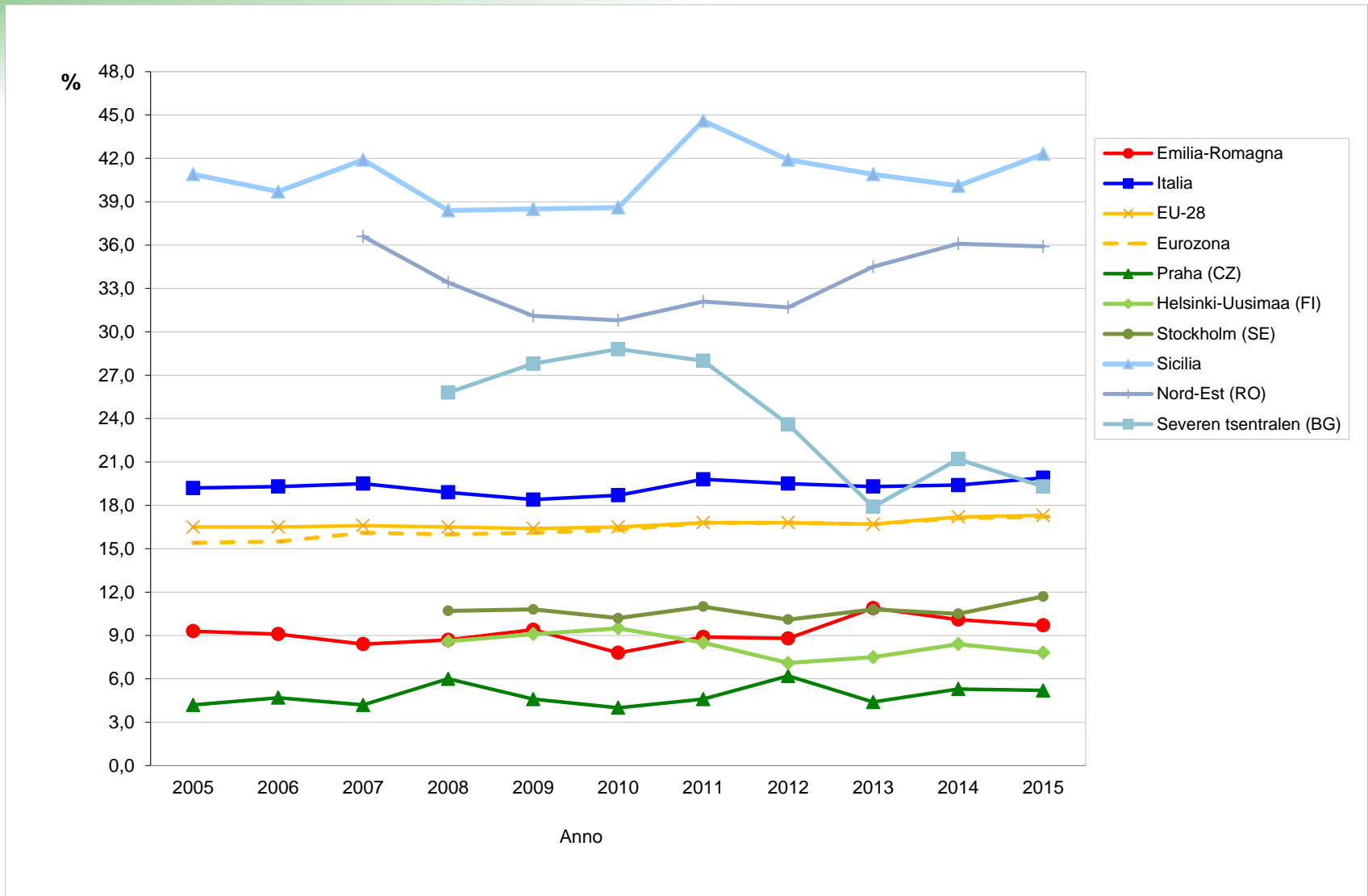
Fonte: Eurostat

# Rischio di povertà ed esclusione sociale



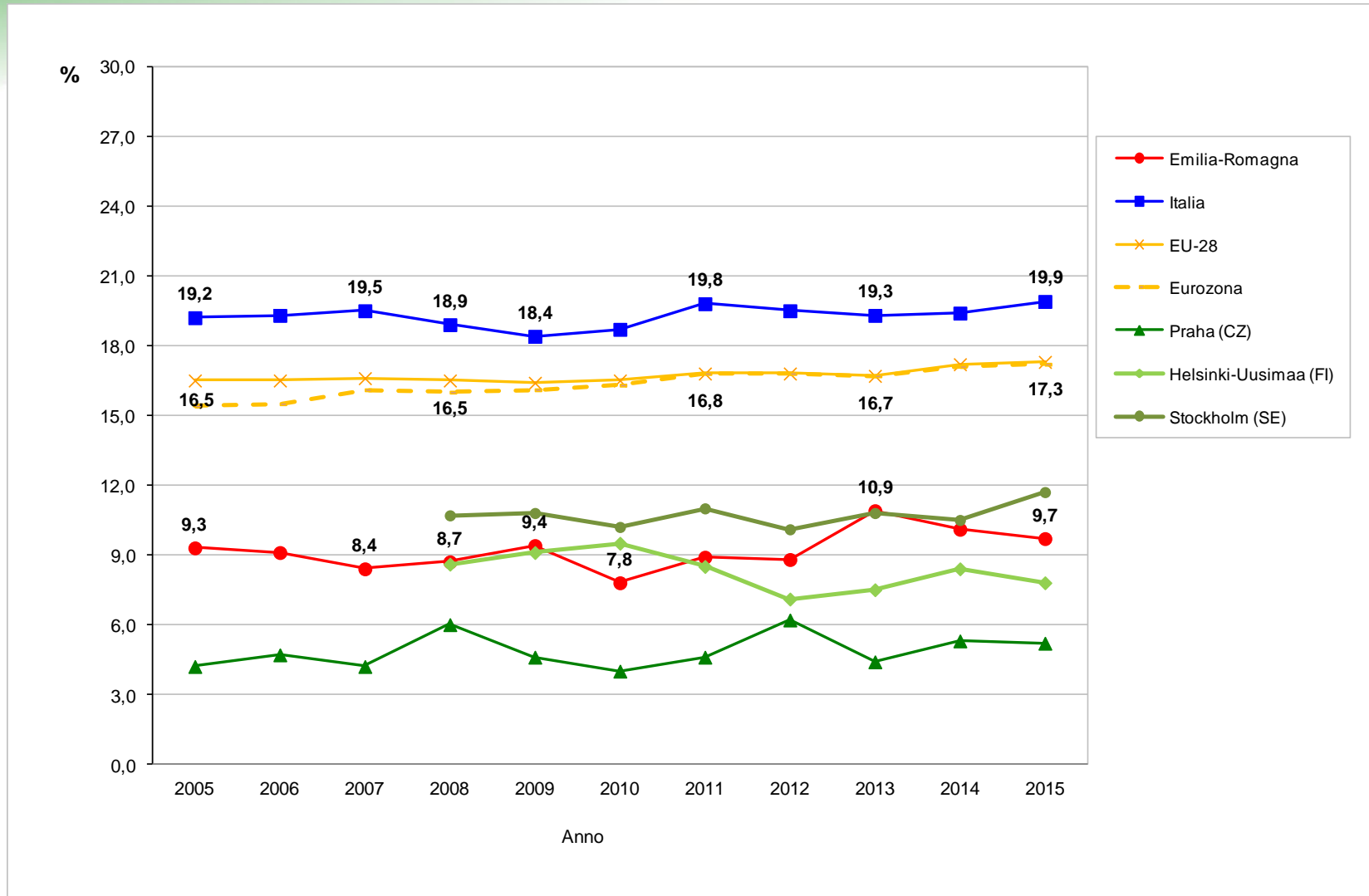
Fonte: Eurostat

# Rischio di povertà



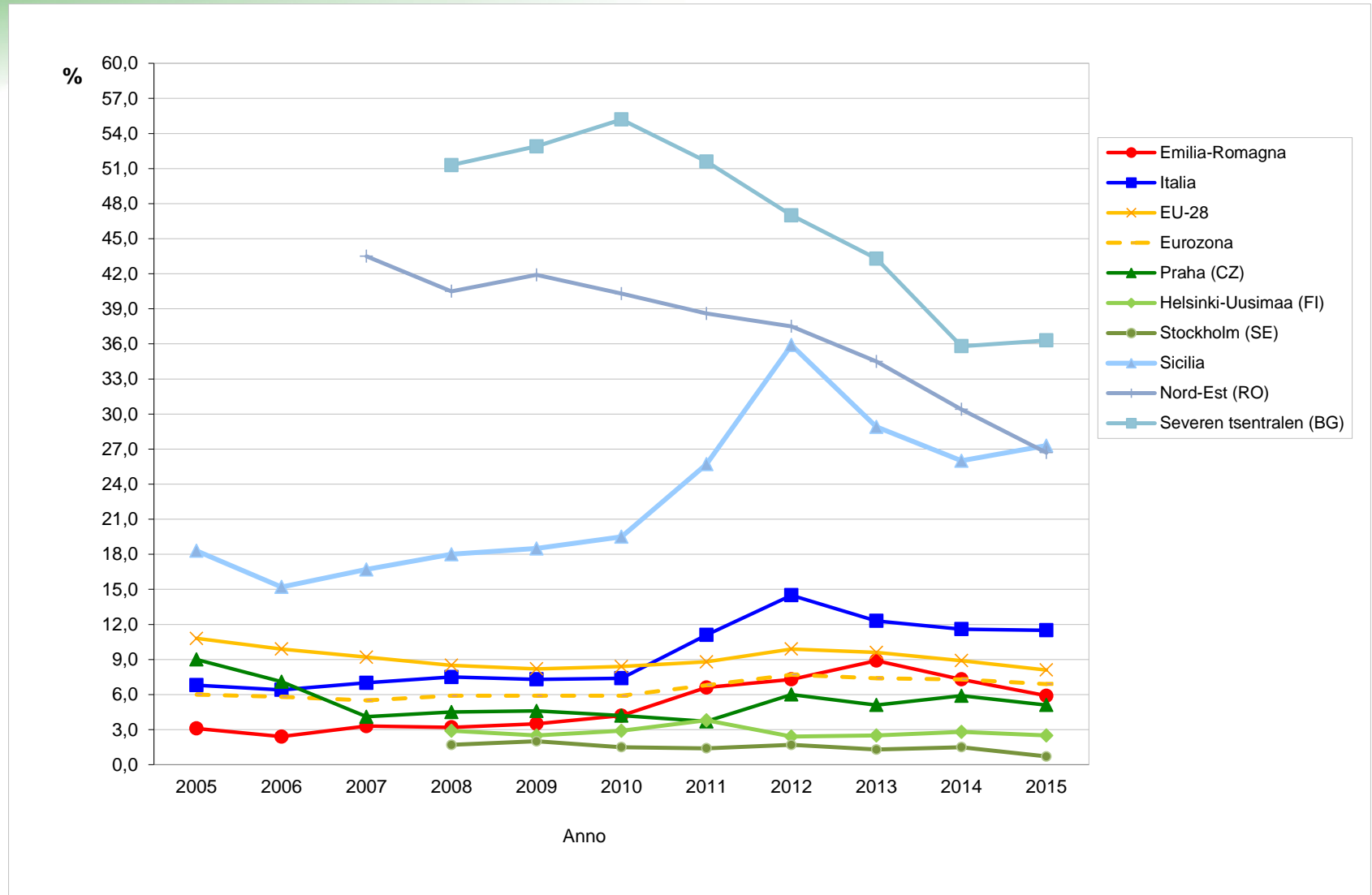
Fonte: Eurostat

# Rischio di povertà



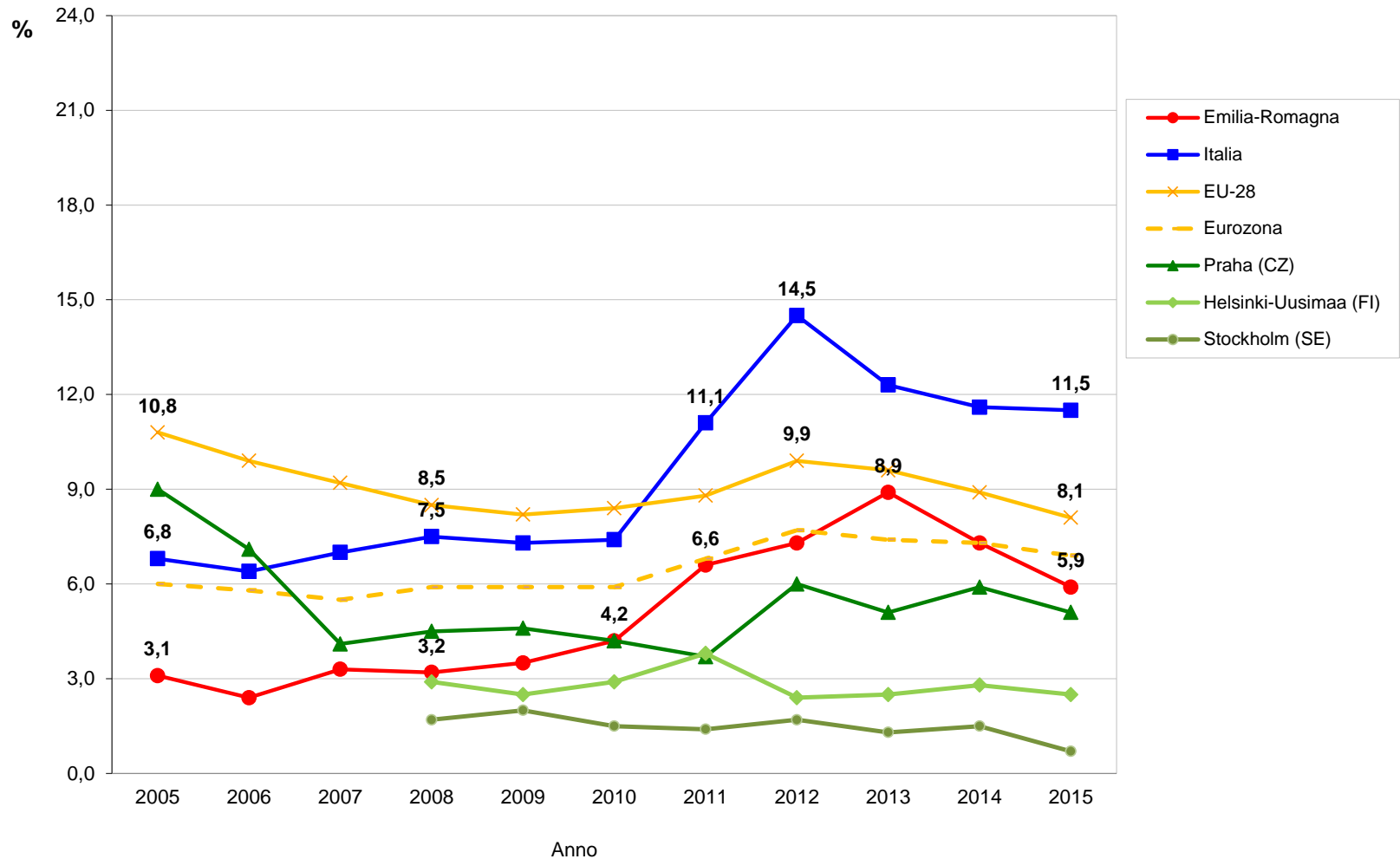
Fonte: Eurostat

# Grave deprivazione materiale



Fonte: Eurostat

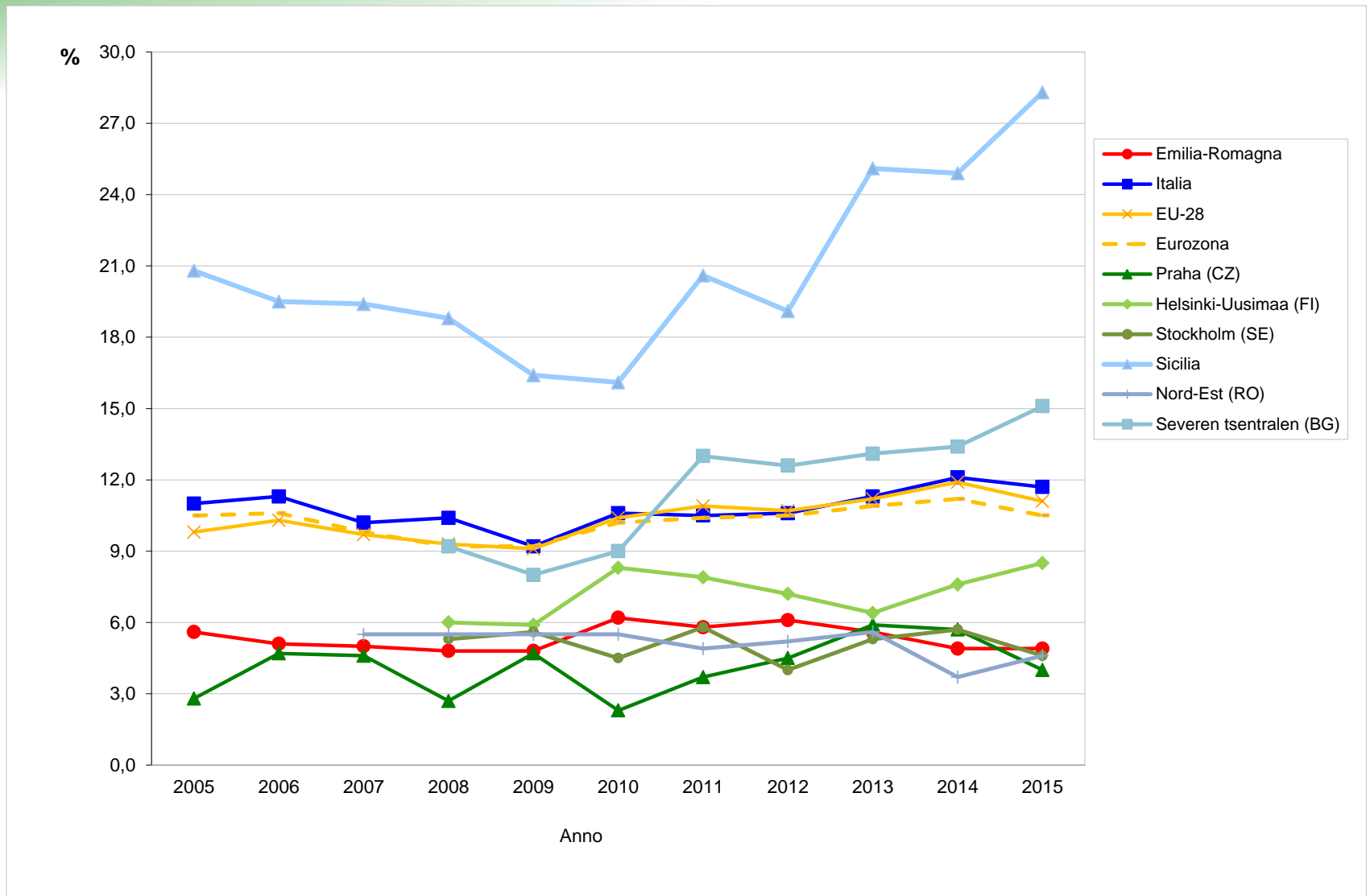
# Grave deprivazione materiale



Fonte: Eurostat

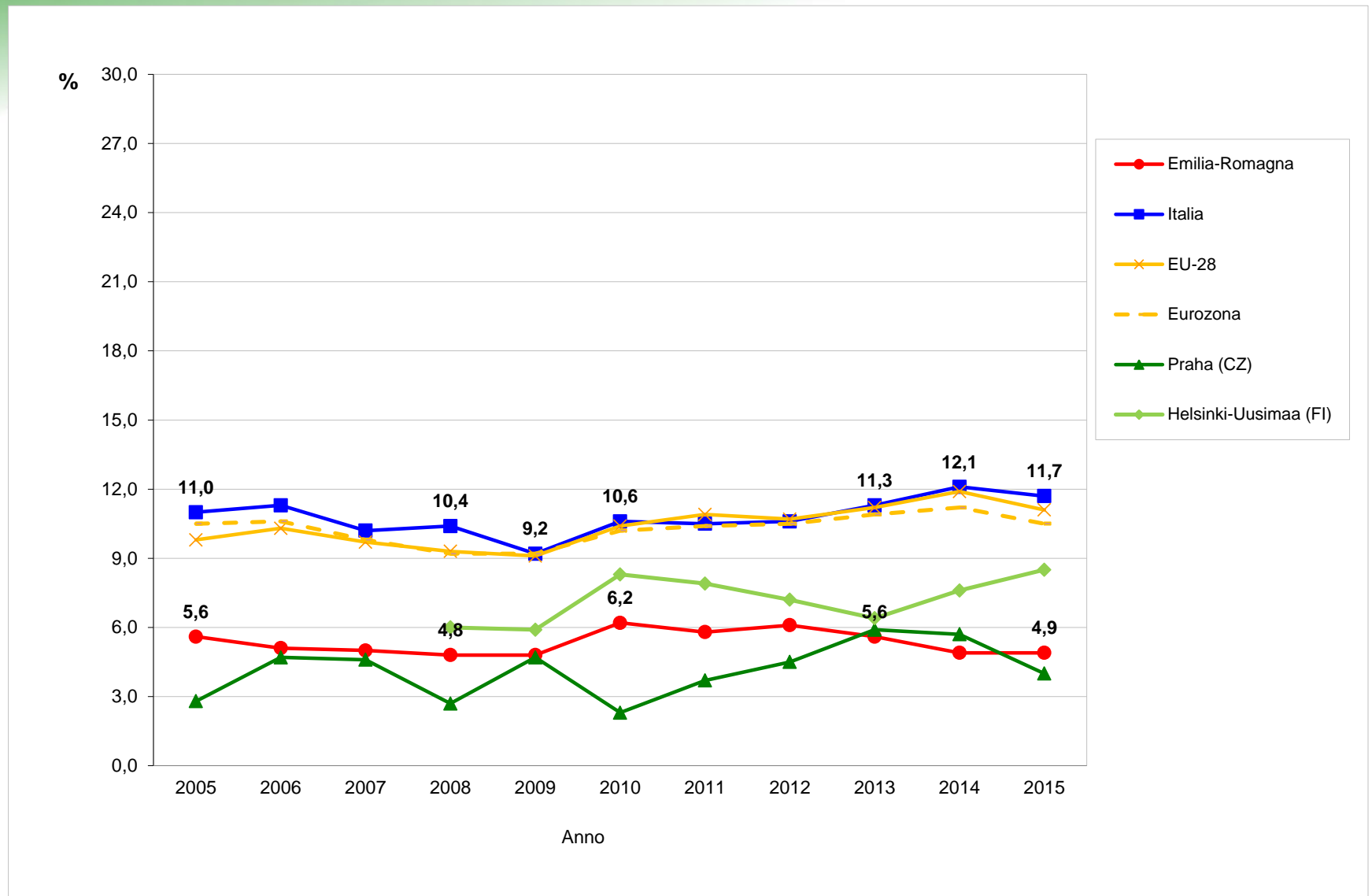


# Intensità di lavoro molto bassa



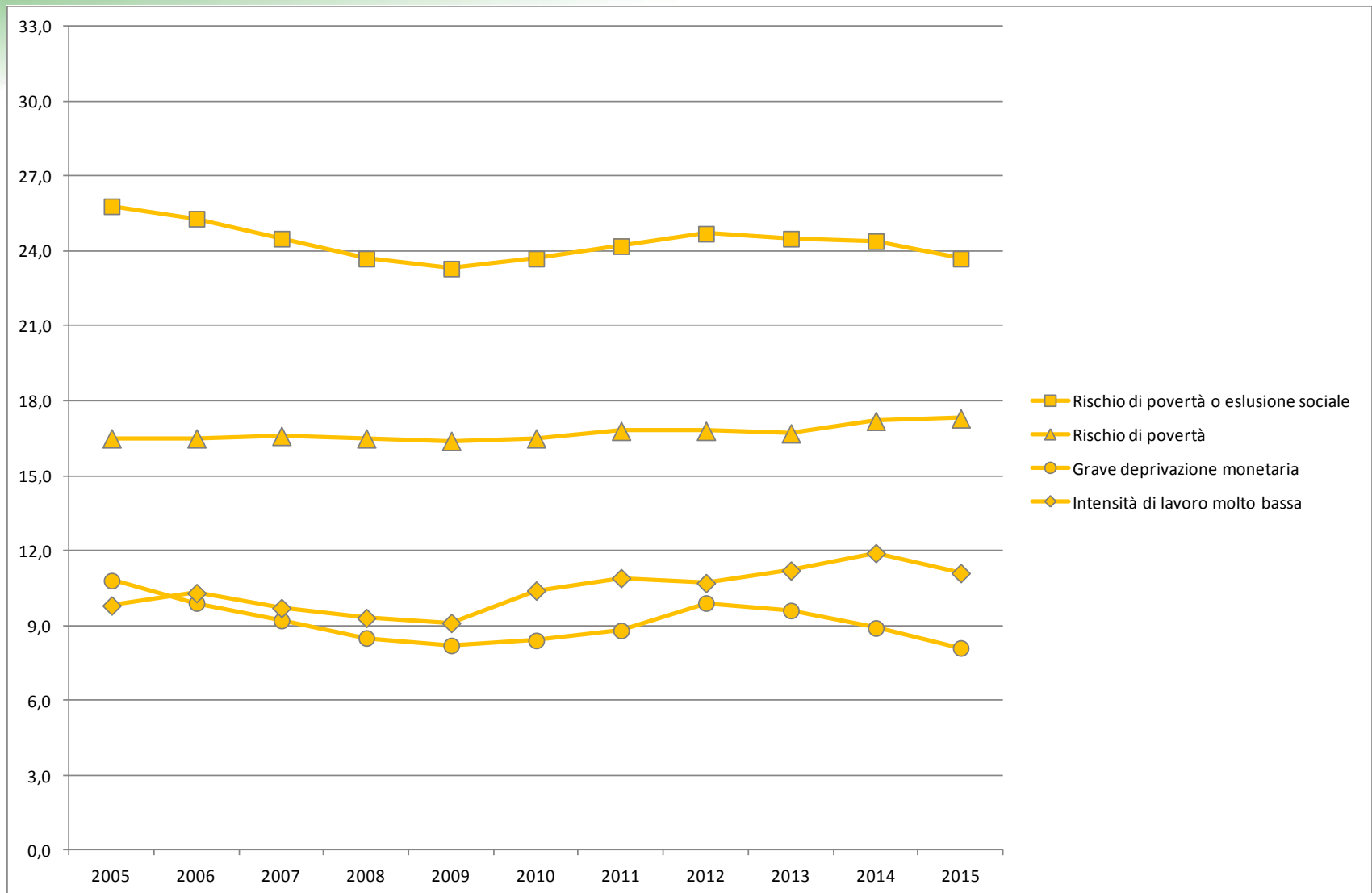
Fonte: Eurostat

# Intensità di lavoro molto bassa



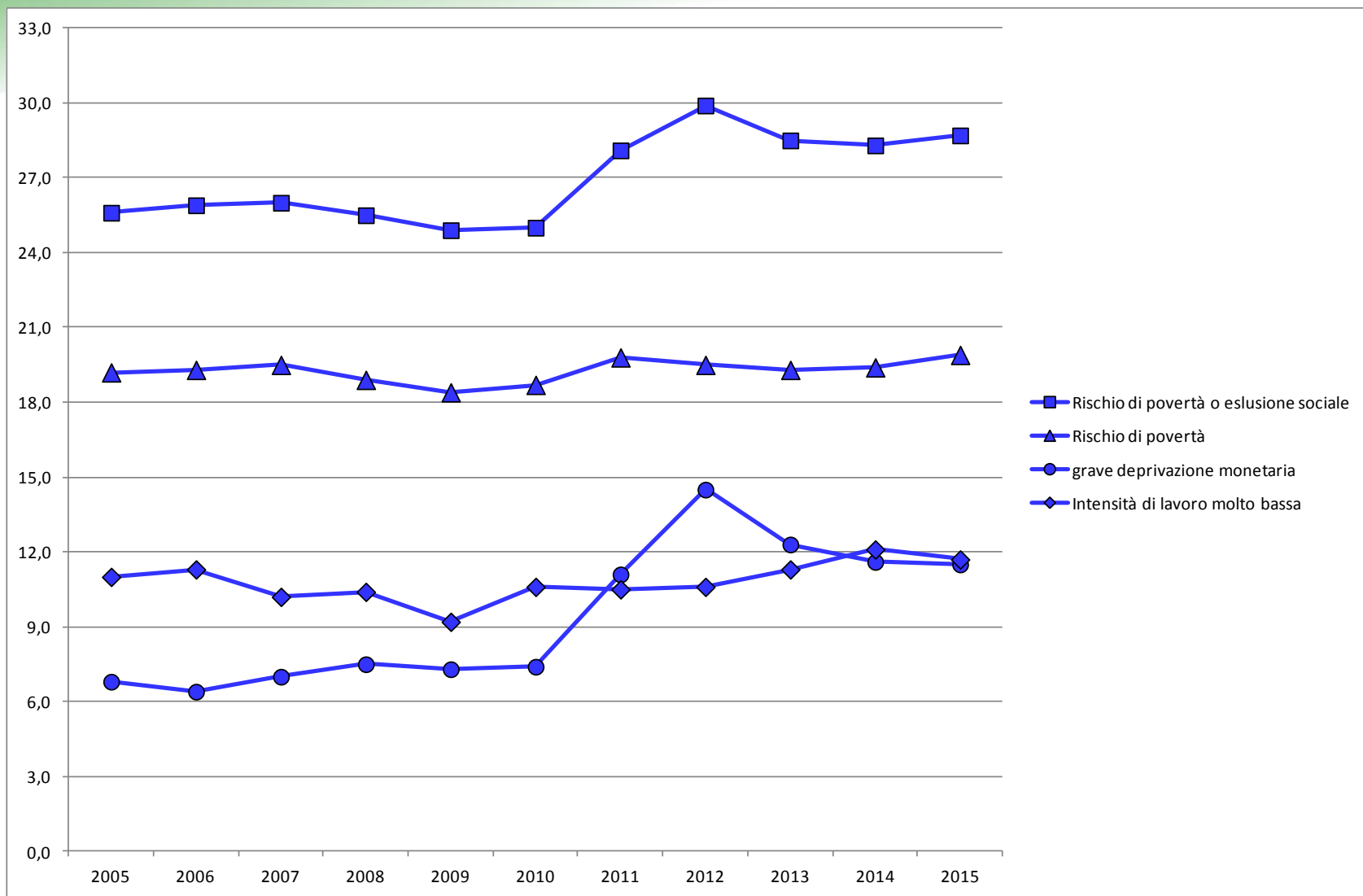
Fonte: Eurostat

# Arope e sue componenti in EU-28



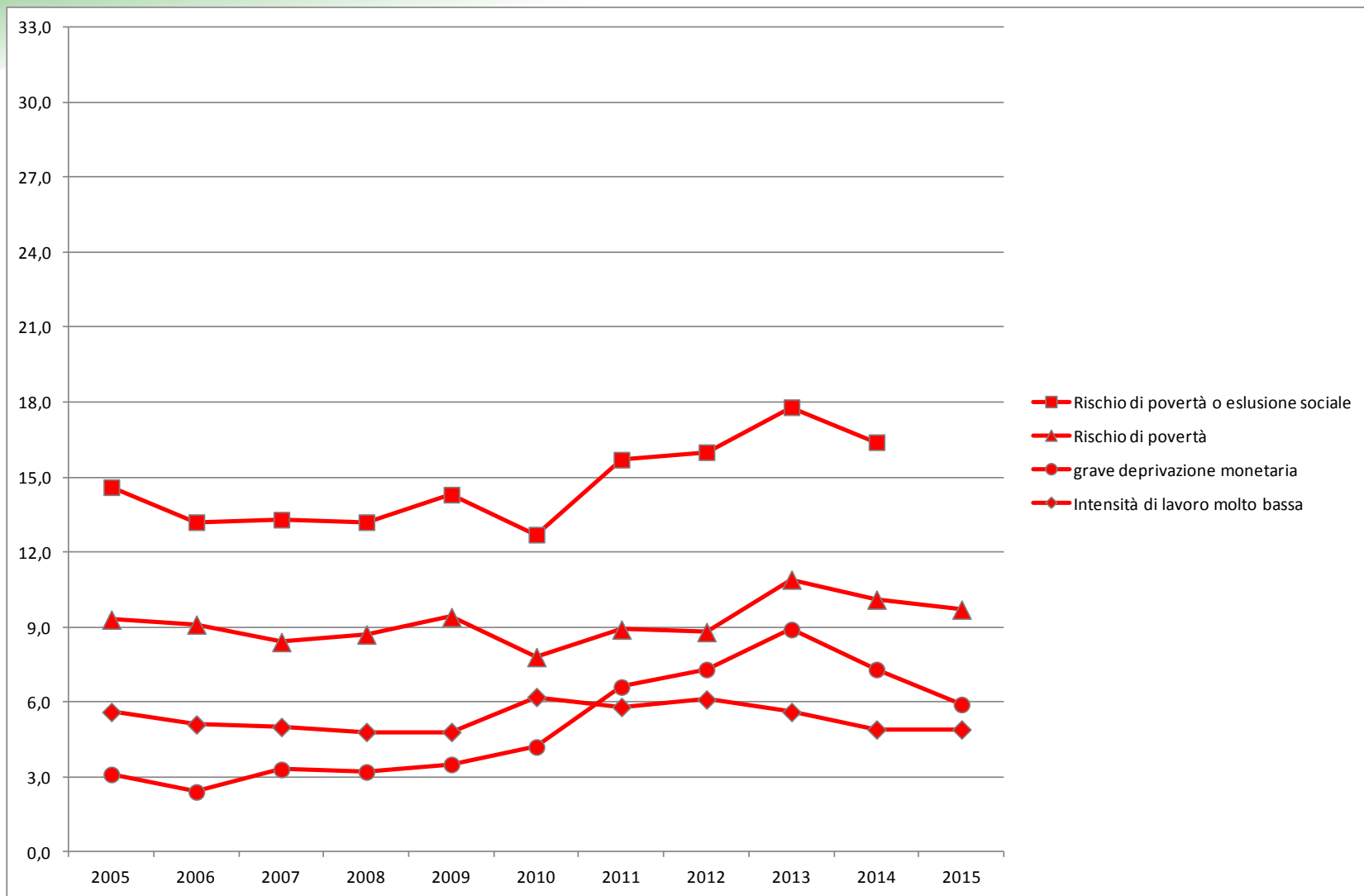
Fonte: Eurostat

# Arope e sue componenti in ITALIA



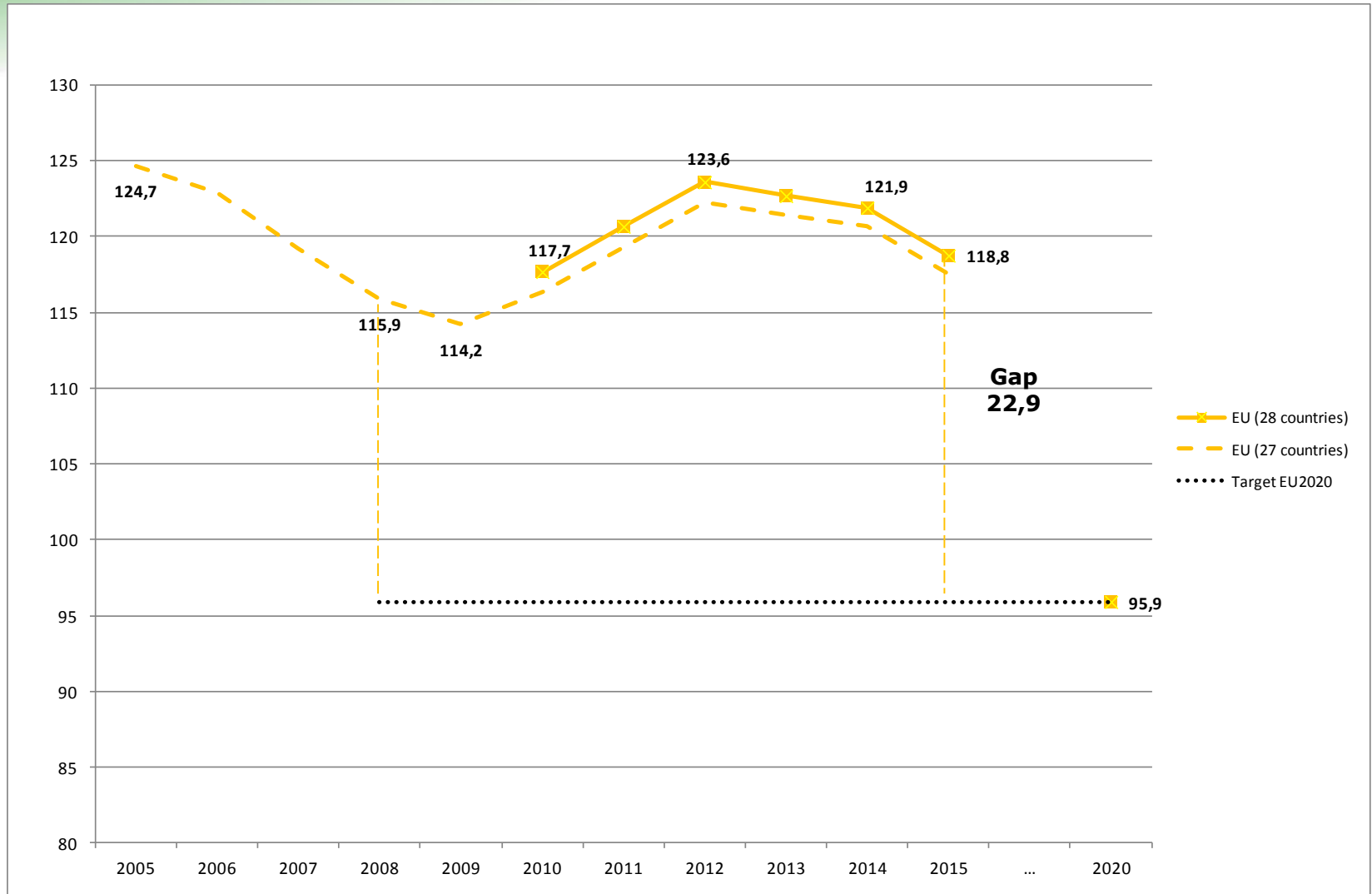
Fonte: Eurostat

# Arope e sue componenti in EMILIA-ROMAGNA



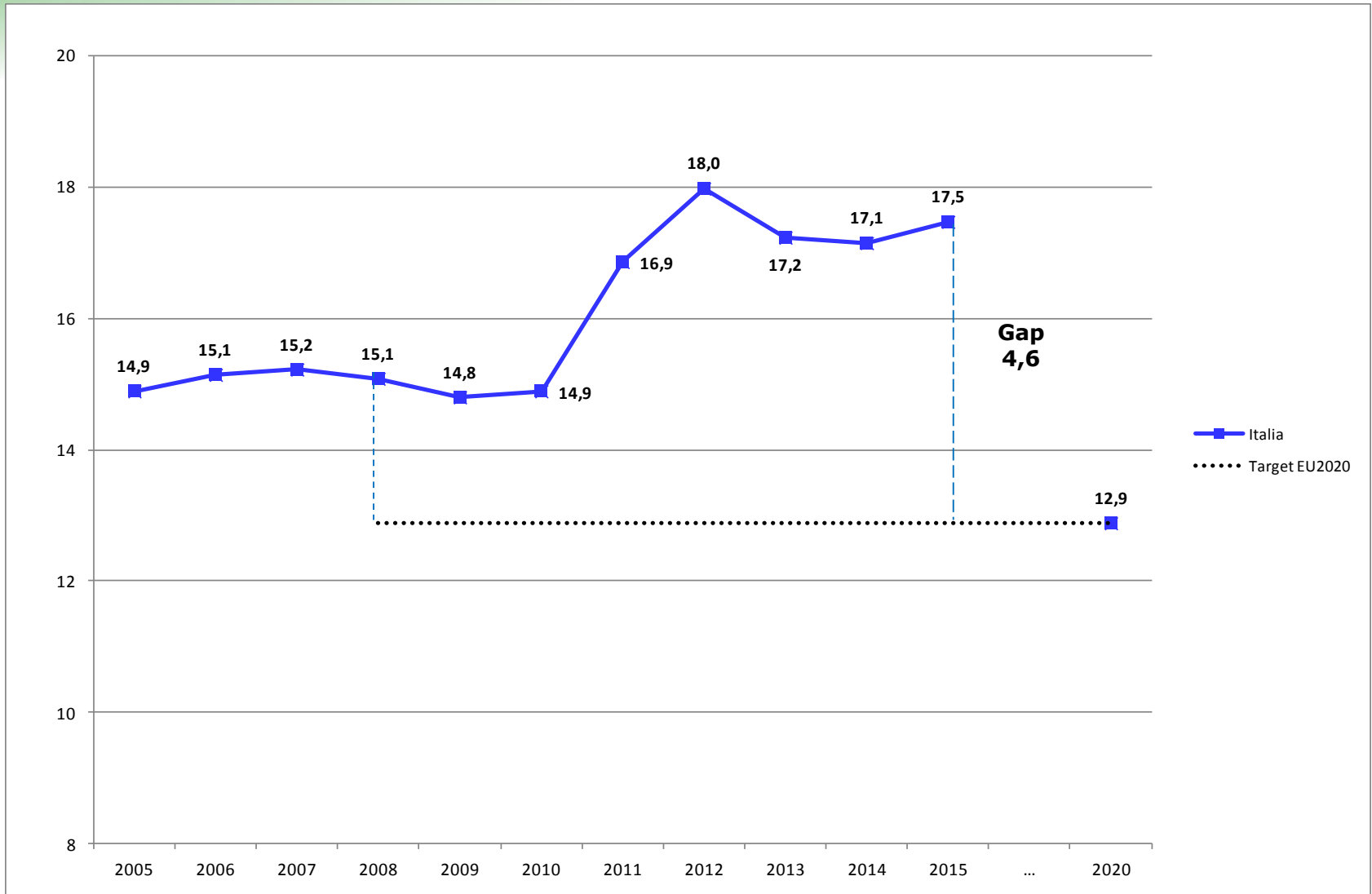
Fonte: Eurostat

# Rischio di povertà o esclusione sociale in EU-28 (in mln)



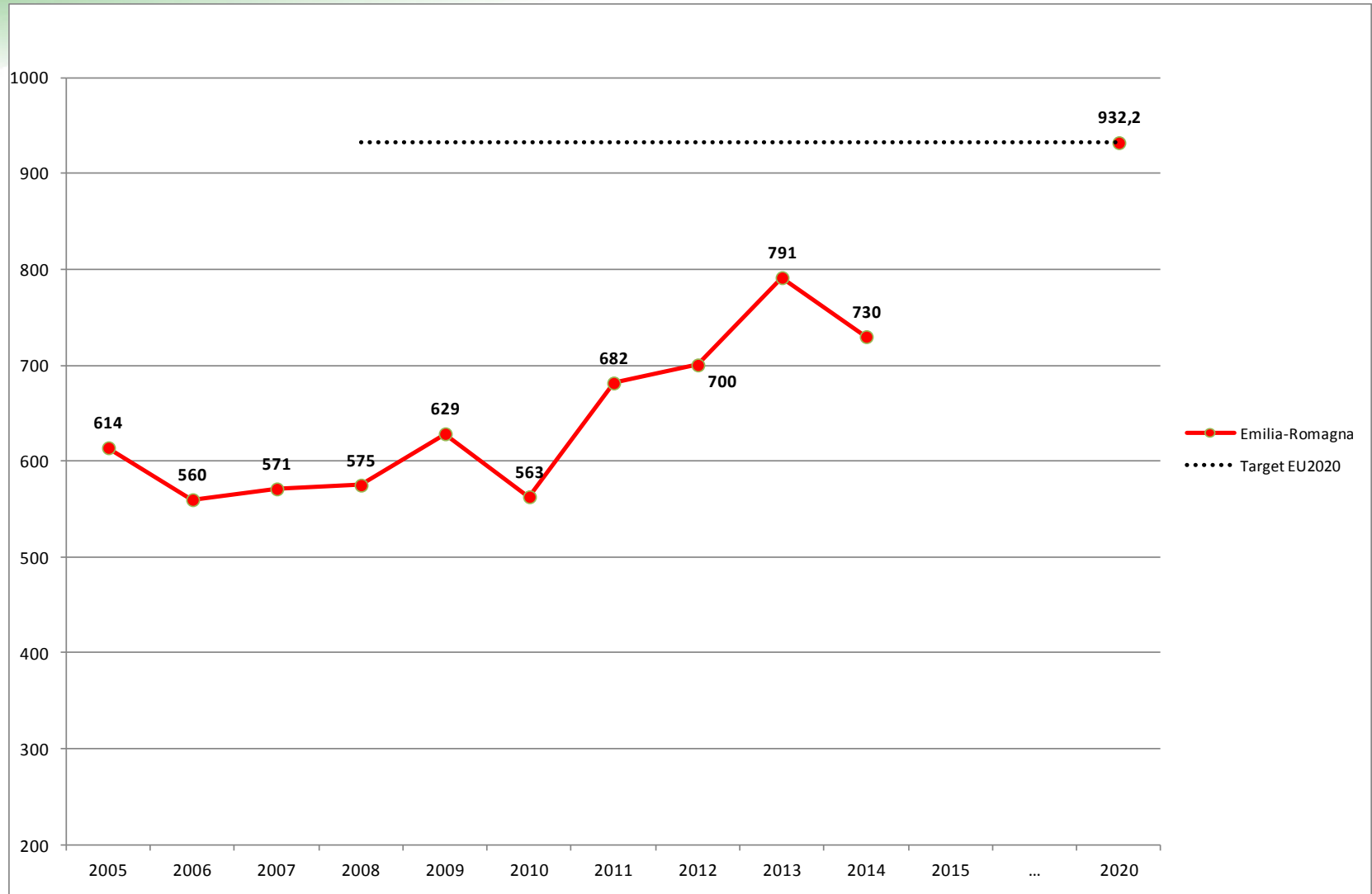
Fonte: Eurostat

# Rischio di povertà o esclusione sociale in Italia (in mln)



Fonte: Eurostat

# Rischio di povertà o esclusione sociale in ER (in migliaia)



Fonte: Eurostat



**Grazie**

<http://statistica.regione.emilia-romagna.it/rc>