

Strutture familiari in Emilia-Romagna: uno sguardo all'ultimo decennio

14 marzo 2011

“Numeri per decidere”

Ciclo di seminari organizzato dall'Assemblea Legislativa della Regione Emilia-Romagna in collaborazione con il Dipartimento di Scienze Statistiche dell'Università degli studi di Bologna

- **Indagini campionarie con rappresentatività fino al livello regionale**
 - Sistema di indagini multiscopo Istat
(struttura, relazioni all'interno delle famiglie, nuclei..)
 - Indagine sulle forze di lavoro
(campione ampio à si possono trarre alcune informazioni anche a livello provinciale)
 - Indagine su reddito e condizione di vita delle famiglie
(struttura, redditi, esclusione sociale, abitazione)
- **Censimenti della popolazione**
 - Unica rilevazione totale à informazioni a livello comunale, decennali
- **Anagrafi comunali**

Qualche definizione

FAMIGLIA : è l'insieme delle persone **coabitanti** legate da vincoli di matrimonio o parentela, affinità, adozione, tutela o affettivi;

NUCLEO FAMILIARE : è l'insieme delle persone che formano una coppia con figli celibi o nubili, una coppia senza figli, un genitore solo con figli celibi o nubili;

Una famiglia può coincidere con un nucleo, può essere formata da un nucleo più altri membri aggregati, da più nuclei (con o senza membri aggregati), o da nessun nucleo (persone sole, famiglie composte da due sorelle, da un genitore con figlio separato, divorziato o vedovo, ecc.).

Le famiglie per numero di componenti

Emilia-Romagna	1	2	3	4	5+	totale famiglie
media 02-03	479.713	491.721	402.458	252.693	58.688	1.685.274
media 08-09	569.812	568.117	387.144	254.213	73.247	1.852.533
dist % media 02-03	28,5	29,2	23,9	15,0	3,5	100
dist % media 08-09	30,8	30,7	20,9	13,7	4,0	100
Italia						
dist % media 02-03	25,3	25,8	22,0	20,0	6,8	100
dist % media 08-09	28,1	27,3	20,8	17,8	5,9	100

stima da multiscopo Aspetti della vita quotidiana

- **1.938.869** famiglie al 1.1.2010
- L'Emilia-Romagna ha famiglie mediamente più piccole
- sia in Emilia-Romagna sia in Italia vi è una riduzione del peso delle famiglie con 3 o più componenti

Le famiglie per numero di componenti

A livello territoriale:

- in **Italia** differenze Nord-Sud :
famiglie unipersonali più presenti al Nord; 36,8% Liguria, 36,2% Valle D'Aosta contro il 21,4% della Campania o il 22,4% della Puglia
- In **Emilia-Romagna**:
 - § in tutte le province almeno il 60% delle famiglie ha 1 o 2 componenti
 - § I valori più elevati di famiglie unipersonali si rilevano nelle province di Bologna e Parma (circa 37%) e i più bassi nelle province di Forlì-Cesena e Ferrara (circa 27%)
 - § Le province di Reggio Emilia e Rimini hanno circa il 20% di famiglie con 4 o più componenti

- **Le famiglie: sempre di più, sempre più piccole**
 - dal censimento del 2001 ad oggi il numero di famiglie è cresciuto del 13,6% a fronte di un aumento del 10,2% della popolazione
 - il numero medio di componenti passa da 2,4 a 2,2
 - La maggior parte delle famiglie ha 1 o 2 componenti: 62% del totale nel 2009

Fattori determinanti: bassa fecondità, instabilità coniugale, invecchiamento della popolazione

Relazione tra famiglia e nucleo

	Famiglie senza nucleo	famiglie con 1 nucleo	famiglie con 2 o più nuclei	totale famiglie
cens.2001	503.717	1.123.708	25.000	1.652.425
2009 *	632.315	1.220.683	24.076	1.877.074

* stima da multiscopo Aspetti della vita quotidiana

A fronte di un aumento complessivo delle famiglie:

- aumentano le famiglie senza nucleo (persone sole o insieme di persone senza relazione né di coppia né di genitorialità) e quelle con 1 solo nucleo; le prime più delle seconde
- costanza delle famiglie con più di 1 nucleo

Tipologie familiari

Le famiglie

Emilia-Romagna media 2002-2003 *	famiglie senza nucleo	famiglie con 1 nucleo	famiglie con 2 nuclei	totale	% su totale
persona sola	479.714			479.714	28,5
altre senza nucleo	28.559**			28.559**	1,7
coppia senza figli, con o senza membri isolati		416.712		416.712	24,7
coppia con figli, con o senza membri isolati		625.676		625.676	37,1
monogenitori con o senza membri isolati		118.530		118.530	7,0
famiglie con 2 o più nuclei			15.593**	15.593**	0,9
totale famiglie	508.272	1.160.917	15.593	1.684.782	100,0

Emilia-Romagna media 2008-2009 *	famiglie senza nucleo	famiglie con 1 nucleo	famiglie con 2 nuclei	totale	% su totale
persona sola	569.812			569.812	30,8
altre senza nucleo	39.457**			39.457**	2,1
coppia senza figli, con o senza membri isolati		455.346		455.346	24,6
coppia con figli, con o senza membri isolati		626.733		626.733	33,8
monogenitori con o senza membri isolati		137.961		137.961	7,4
famiglie con 2 o più nuclei			23.225**	23.225**	1,3
totale famiglie	609.268	1.220.040	23.225	1.852.534	100

* stime da indagini multiscopo Aspetti della Vita Quotidiana

** stime con errore superiore al 20%

- le coppie con figli in famiglie di un solo nucleo hanno l'incidenza maggiore, seguono le famiglie unipersonali

- Aumento famiglie unipersonali; il 47,8% di queste è costituito da persone con 65 anni o più

- costanza coppie senza figli in famiglie con 1 solo nucleo

- diminuzione coppie con figli in famiglie con un solo nucleo



Tipologie familiari

A livello provinciale:

- le province di Ferrara, Ravenna, Forlì-Cesena e Rimini hanno quote superiori alla media regionale di famiglie con 1 solo nucleo
- la più alta quota di coppie senza figli si rileva nella provincia di Ferrara, 28,7% delle famiglie; la più bassa nella provincia di Rimini, 22,3%
- le coppie con figli superano il 35% delle famiglie nelle province di Reggio Emilia, Ravenna, Forlì-Cesena e Rimini
- nella provincia di Rimini la più elevata quota di monogenitori , 10% a fronte di circa 8% di media regionale

Stime dall'Indagine sulle Forze di Lavoro, anno 2009

Nucleo familiare : relazione orizzontale (coppia) o verticale (genitore-figlio) tra i membri di una famiglia. La relazione genitore-figlio viene riconosciuta solo se il figlio è celibe/nubile

	media 2002-2003	media 2008-2009	variazione %
coppia con figli	640.017	639.676	-0,1
coppia senza figli	429.403	472.762	10,1
monogenitore	124.156	154.052	24,1
totale nuclei	1.193.576	1.266.490	6,1

stime da indagine multiscopo Aspetti della vita quotidiana

- Aumentano soprattutto i nuclei monogenitori
- circa l'83% dei nuclei monogenitore è costituito da madri sole con figli

Nuclei familiari per età della persona di riferimento. Emilia-Romagna, media 2008-2009

Emilia-Romagna media 2008-2009	valori assoluti				valori percentuali			
	18-44 anni	45-64 anni	65 e oltre	totale	18-44 anni	45-64 anni	65 e oltre	totale
coppia con figli	334.440	251.015	54.221	639.676	52,3	39,2	8,5	100
coppia senza figli	104.521	169.039	199.202	472.762	22,1	35,8	42,1	100
monogenitore	40.200	61.412	52.440	154.052	26,1	39,9	34,0	100
totale	479.162	481.465	305.863	1.266.490	37,8	38,0	24,2	100

Stime da indagine multiscopo Aspetti della vita quotidiana.

- complessivamente, il 76% circa dei nuclei è una coppia in cui la donna ha meno di 64 anni
- la quota più elevata di 'giovani' si ha tra le coppie con figli mentre è la classe meno numerosa tra le altre tipologie
- le coppie senza figli sono in maggioranza costituite da anziani

Le famiglie I nuclei familiari

	nuclei con figli		nuclei con figli minori		% nuclei con figli minori	
	2002-2003	2008-2009	2002-2003	2008-2009	2002-2003	2008-2009
coppia con figli	640.016	639.676	363.009	401.797	56,7	62,8
monogenitore	124.156	154.052	36.045	52.017	29,0	33,8
totale	764.173	793.728	399.055	453.814	52,2	57,2

stime da indagine multiscopo Aspetti della vita quotidiana

- Aumenta la quota di nuclei con figli minori sia tra le coppie sia tra i monogenitori
- tra i monogenitori con figli minori è di circa l'85% l'incidenza delle madri sole
- tra le coppie con figli minori il 57% circa ha un solo figlio
- rispetto alla media italiana meno presenti le coppie con 2 o più figli minori

Coppie con figli minori per numero di figli. Emilia-Romagna e Italia, media 2008-2009

	1 figlio minore	2 figli minori	3 o più figli minori	Totale
Emilia-Romagna	57,4	35,9	6,8	100
Italia	52,9	39,2	7,9	100

stime da indagine multiscopo Aspetti della vita quotidiana

Le coppie non coniugate

media 2008-2009	Totale coppie	Coppie non coniugate	% su 100 coppie dello stesso tipo	% su 100 coppie non coniugate
Coppie con figli	639.676	61.112	9,6	54,5
Coppie senza figli	472.762	51.021	10,8	45,5
totale nuclei coppie	1.112.438	112.133	10,1	100

Stime da indagine multiscopo Aspetti della vita quotidiana

Continua dal censimento del 2001 ad aumentare il numero di nuclei formati da coppie non coniugate

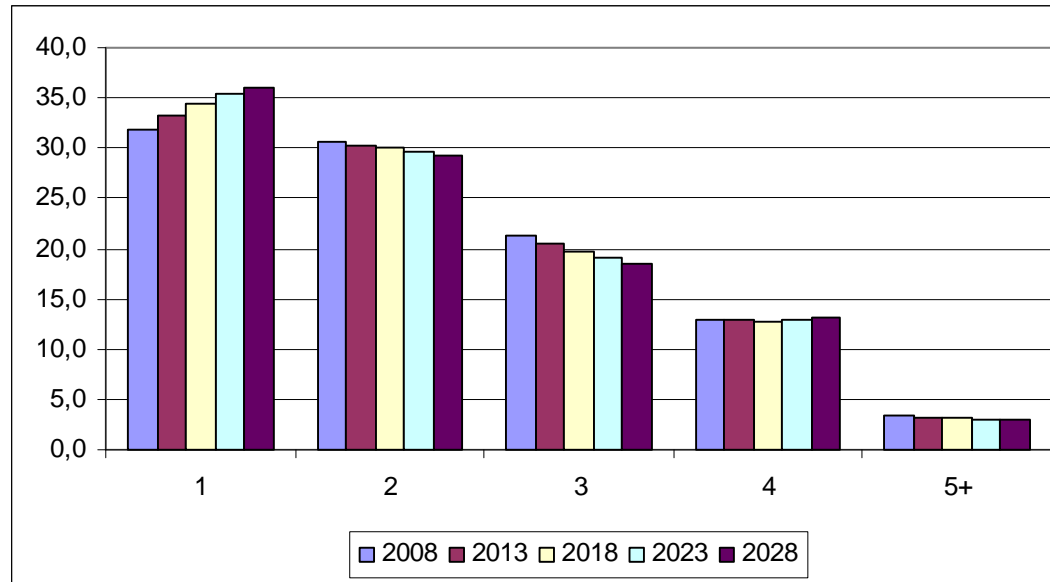
Rispetto alla media italiana in Emilia-Romagna, si ha incidenza maggiore sul totale delle coppie

Incidenza maggiore in Emilia-Romagna anche delle coppie non coniugate con figli (51% in Italia)

Le famiglie

In futuro...dimensione

Famiglie per numero di componenti, Emilia-Romagna



Proiezioni derivate da base 1.1.2008 hp. centrale

Tassi di partenza stimati da indagine forze di lavoro

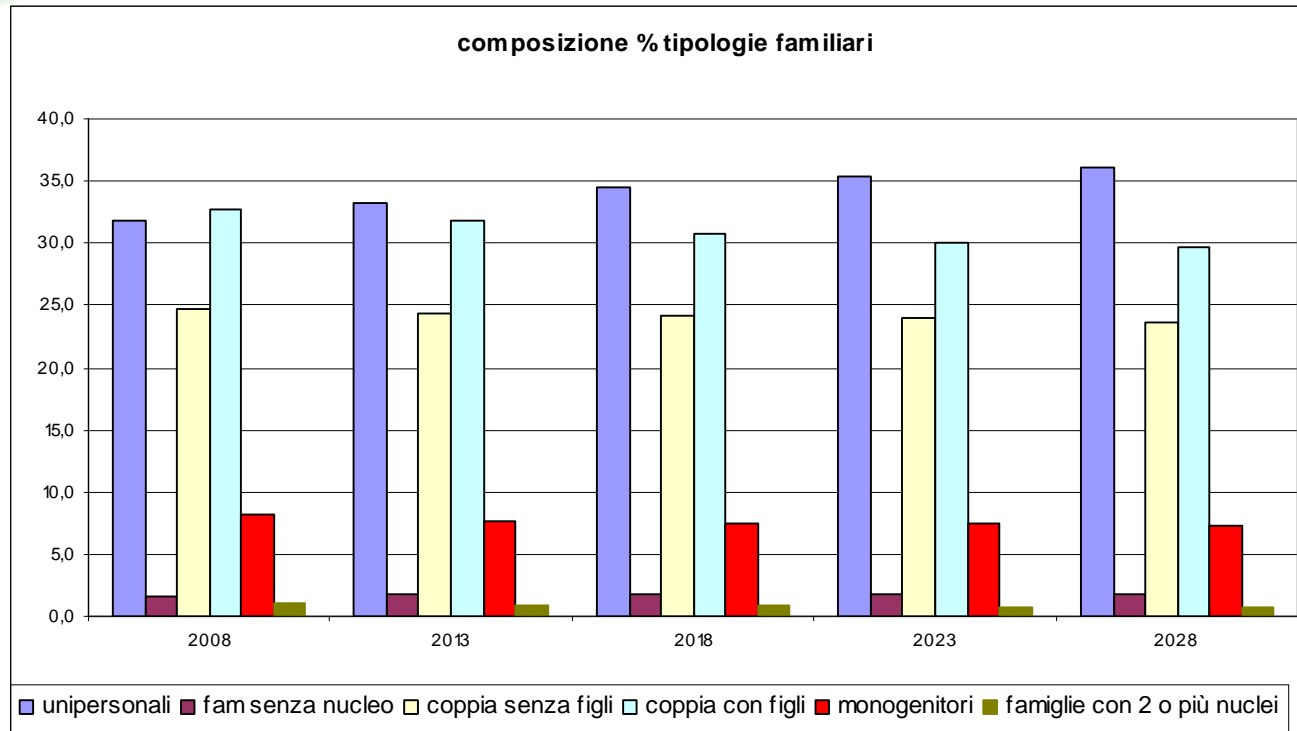
Dettaglio provinciale

Ulteriore aumento delle famiglie unipersonali

Sostanziale stabilità delle famiglie con 2 componenti

Ulteriore diminuzione della dimensione media

In futuro.... tipologie

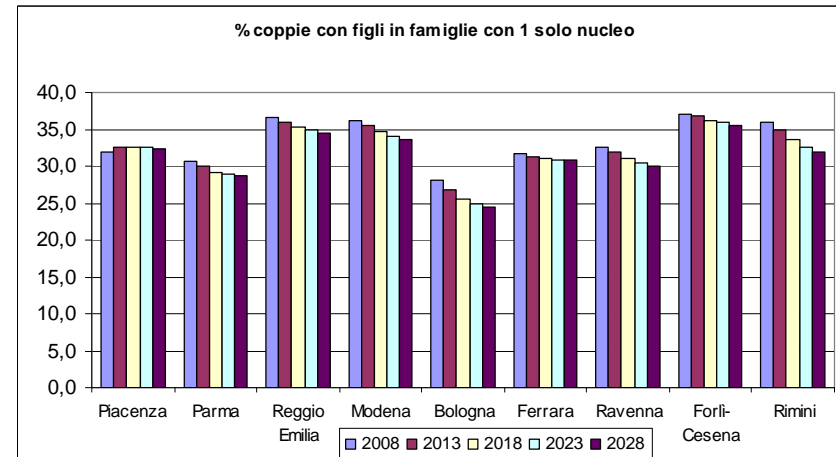
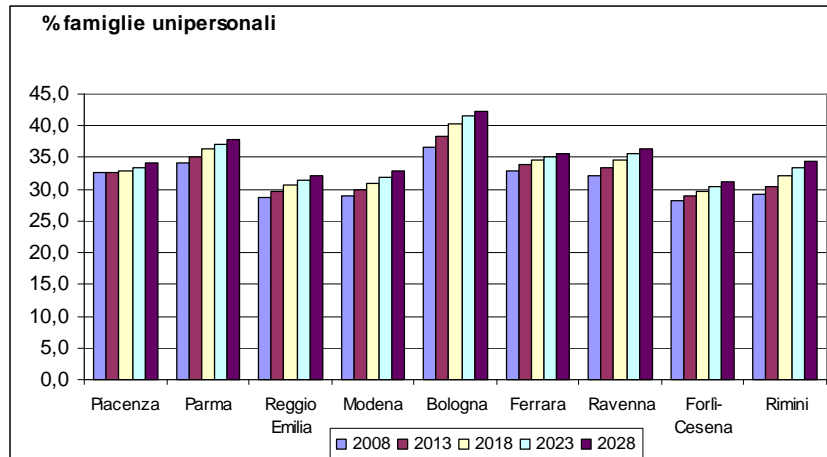


Diminuzione ulteriore delle coppie con figli?

Le famiglie con almeno uno straniero: sono oggi circa il 10% delle famiglie e potrebbero diventare circa il 20% fra 20 anni

Le famiglie

In futuro.... A livello territoriale



Nell'ipotesi evolutiva centrale

- persistono differenze territoriali
- aumento in tutti i territori delle famiglie unipersonali
- decremento delle coppie con figli che vivono in famiglie unipersonali

coppie non coniugate, coppie di stranieri e famiglie ricostituite possono influenzare gli andamenti ipotizzati